

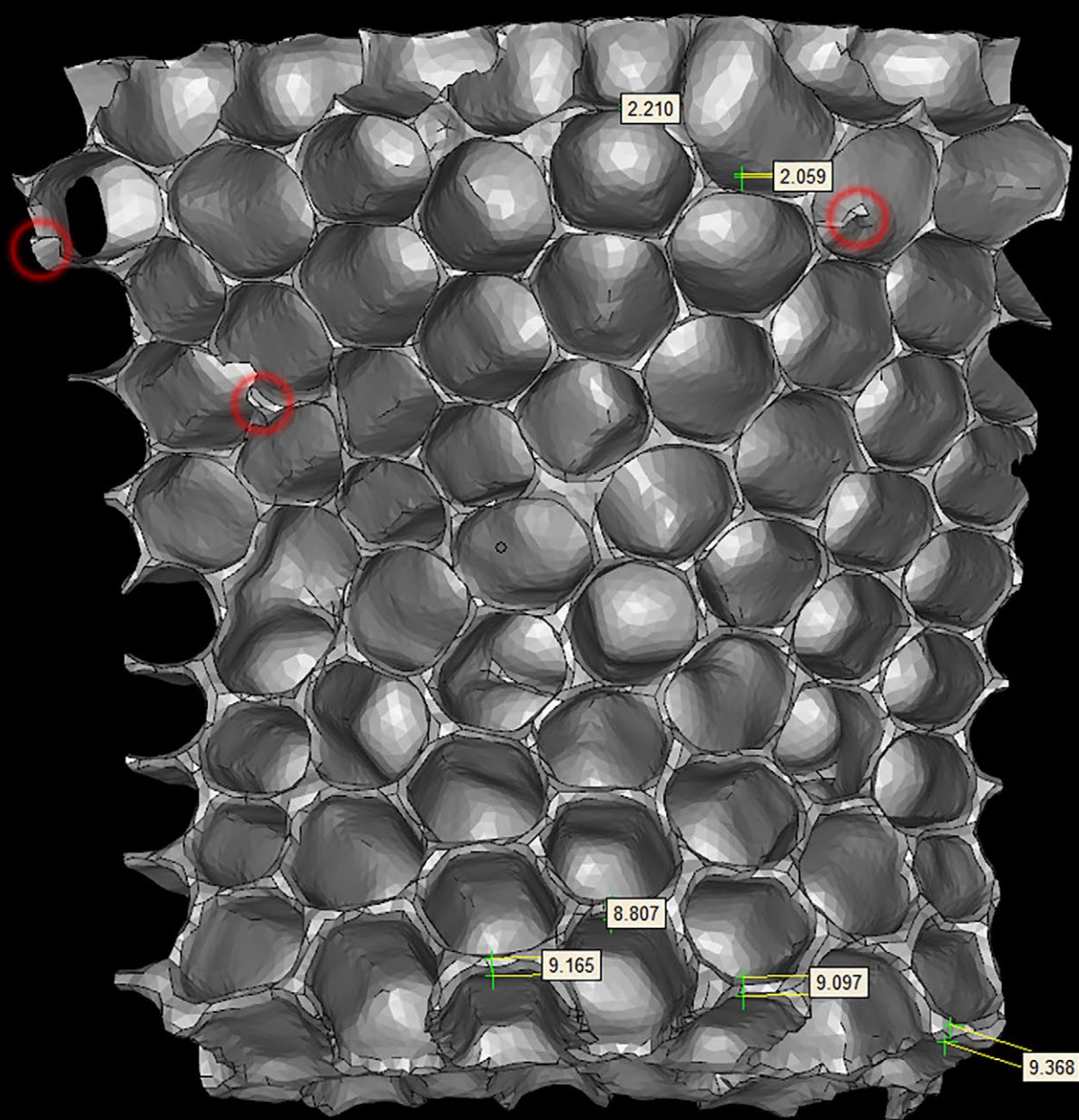




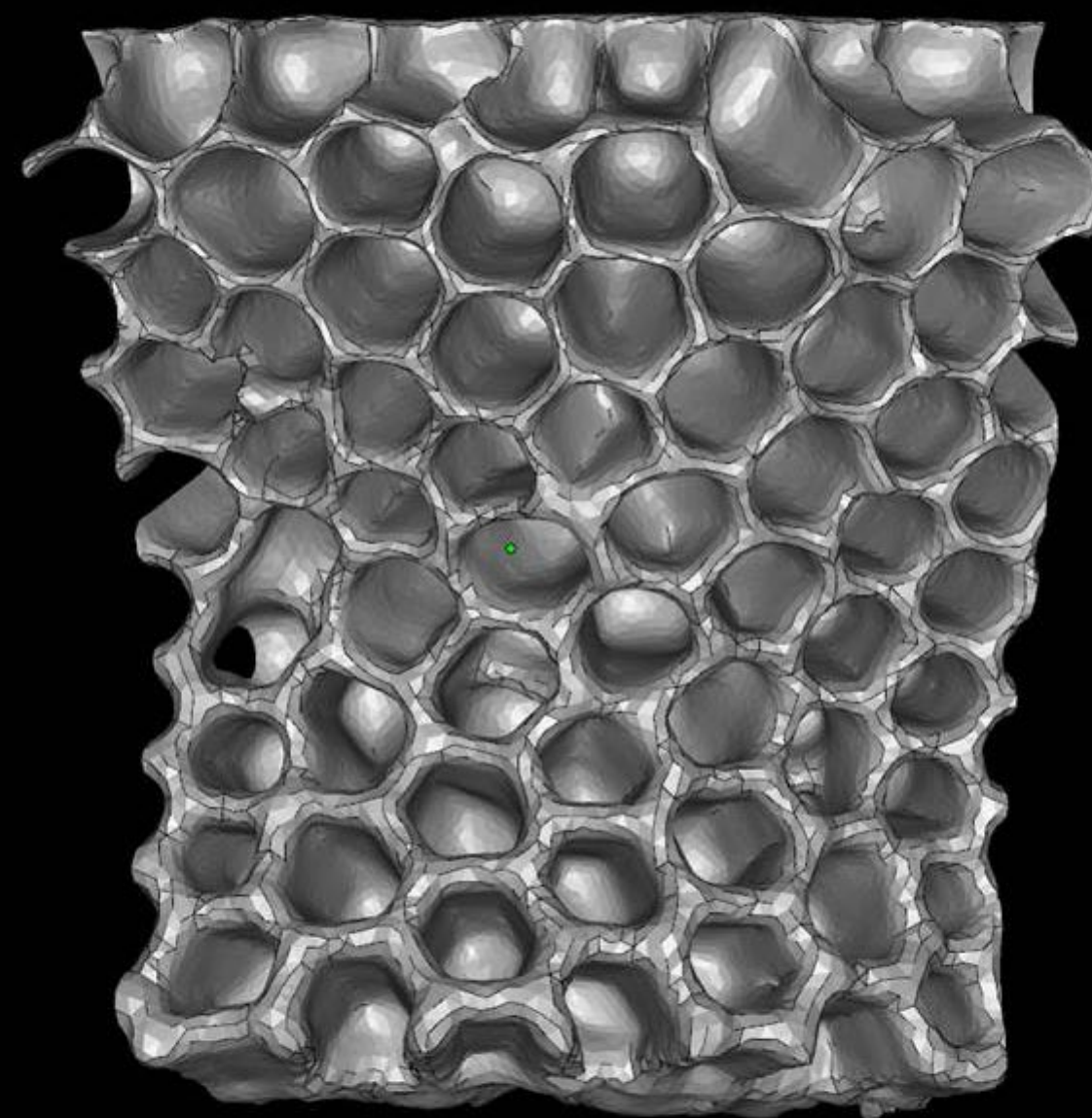
The Gate / 2009-súčasnosť
originál vytvorený včelami v pomere 1:5



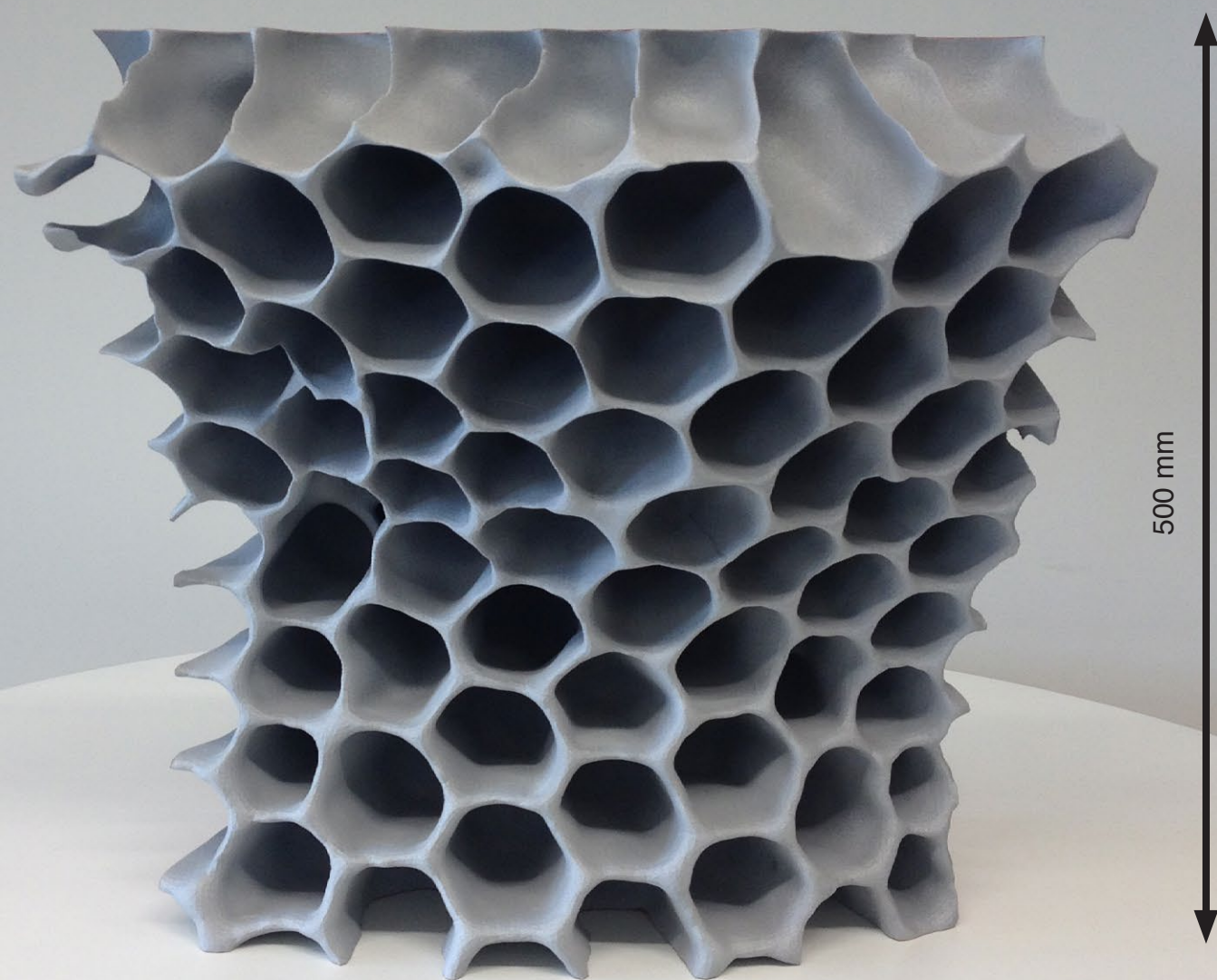
The Gate / 2009-súčasnosť (detail)
originál vytvorený včelami



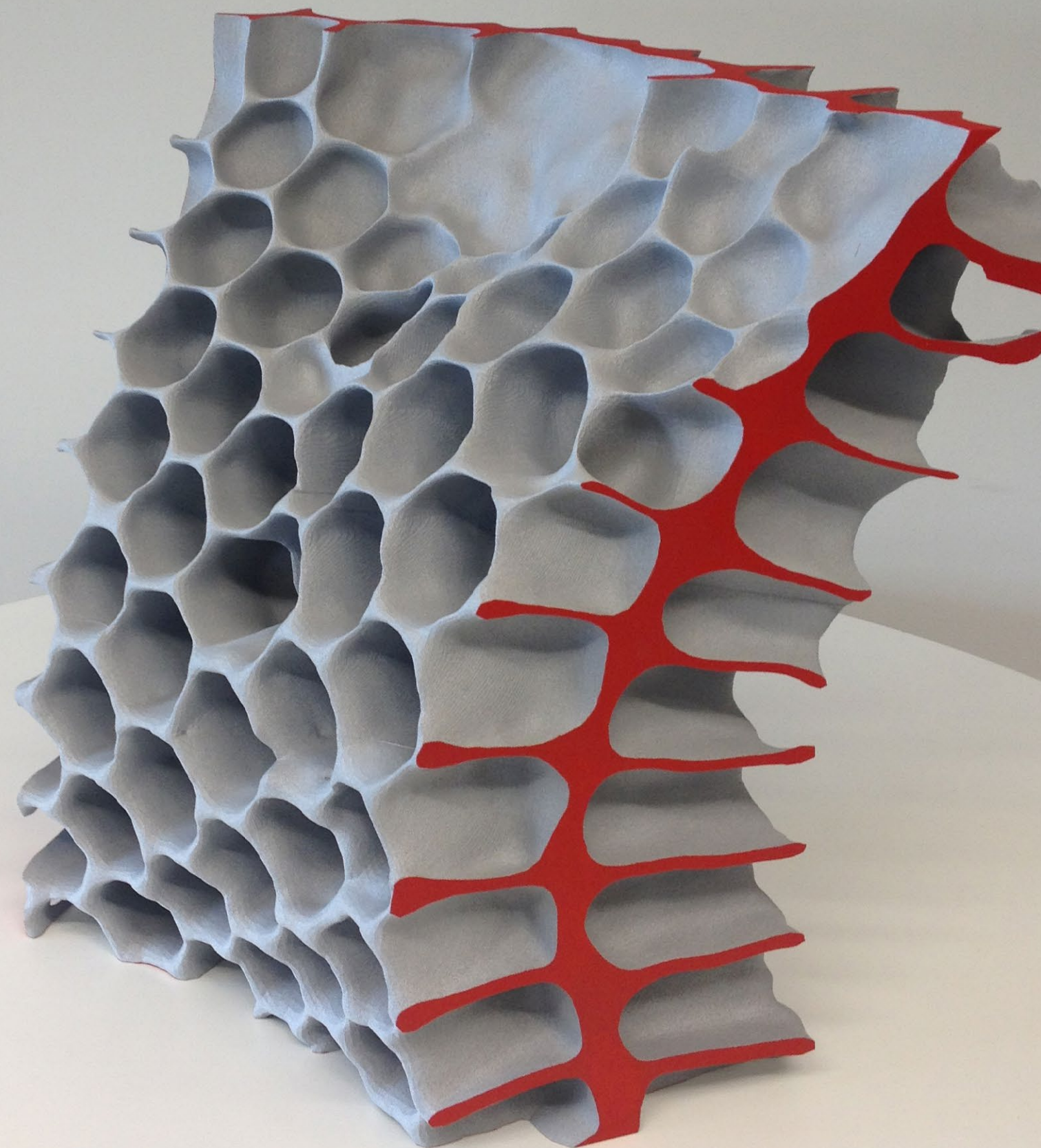
Časť plastu bola oskenovaná pomocou CT prístroja. Celá konštrukcia bude rozdelená na menšie časti/moduly. Zjavne narušené časti budú opravené a celý modul zbavený optických aj fyzických nečistôt. Štruktúra bude najprv analyzovaná pomocou špeciálneho softwaru od Materialise a pomocou parametrických funkcií nadubudne adekvátnu hrúbku medzistien vhodnú na zväčšenie.

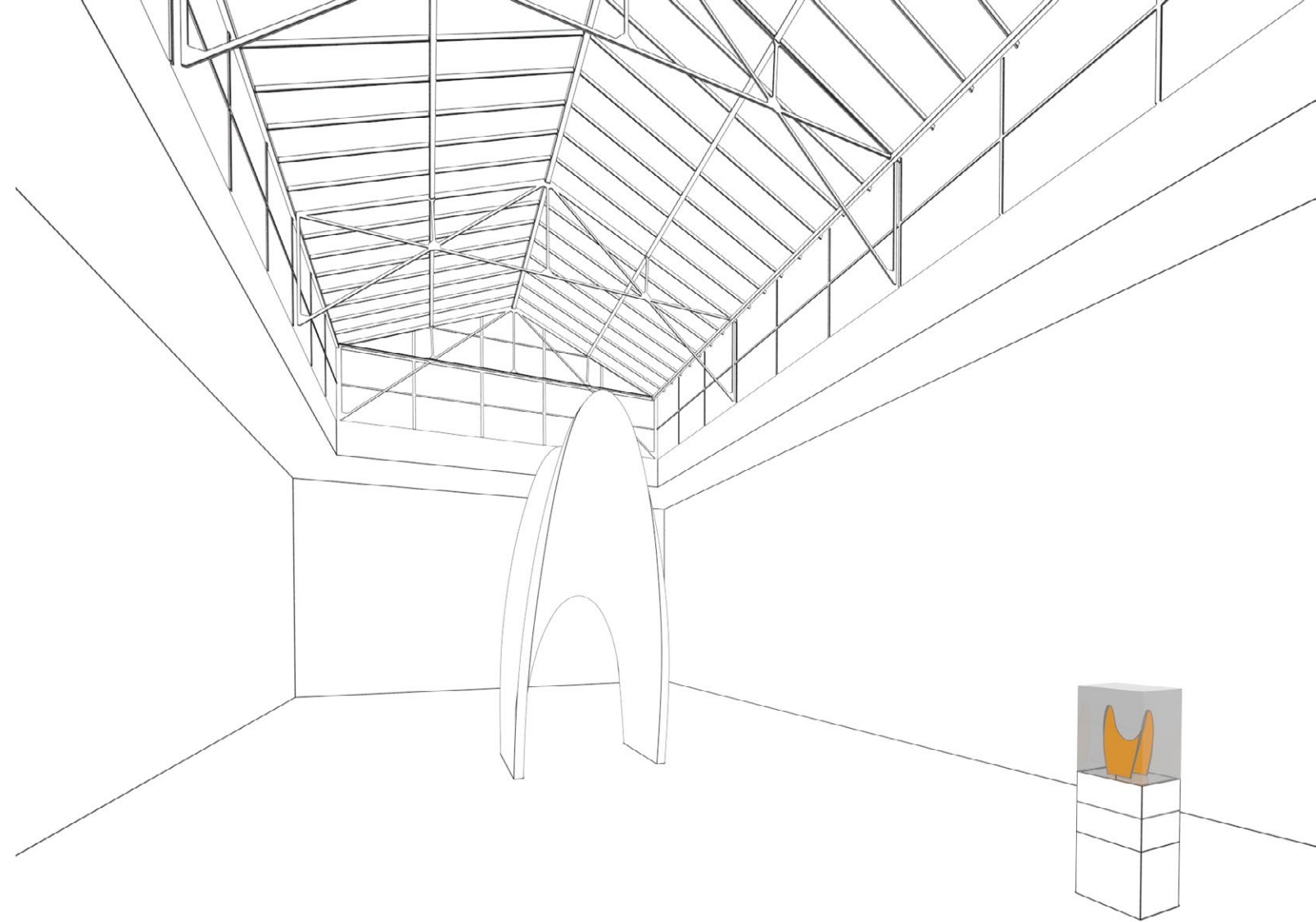
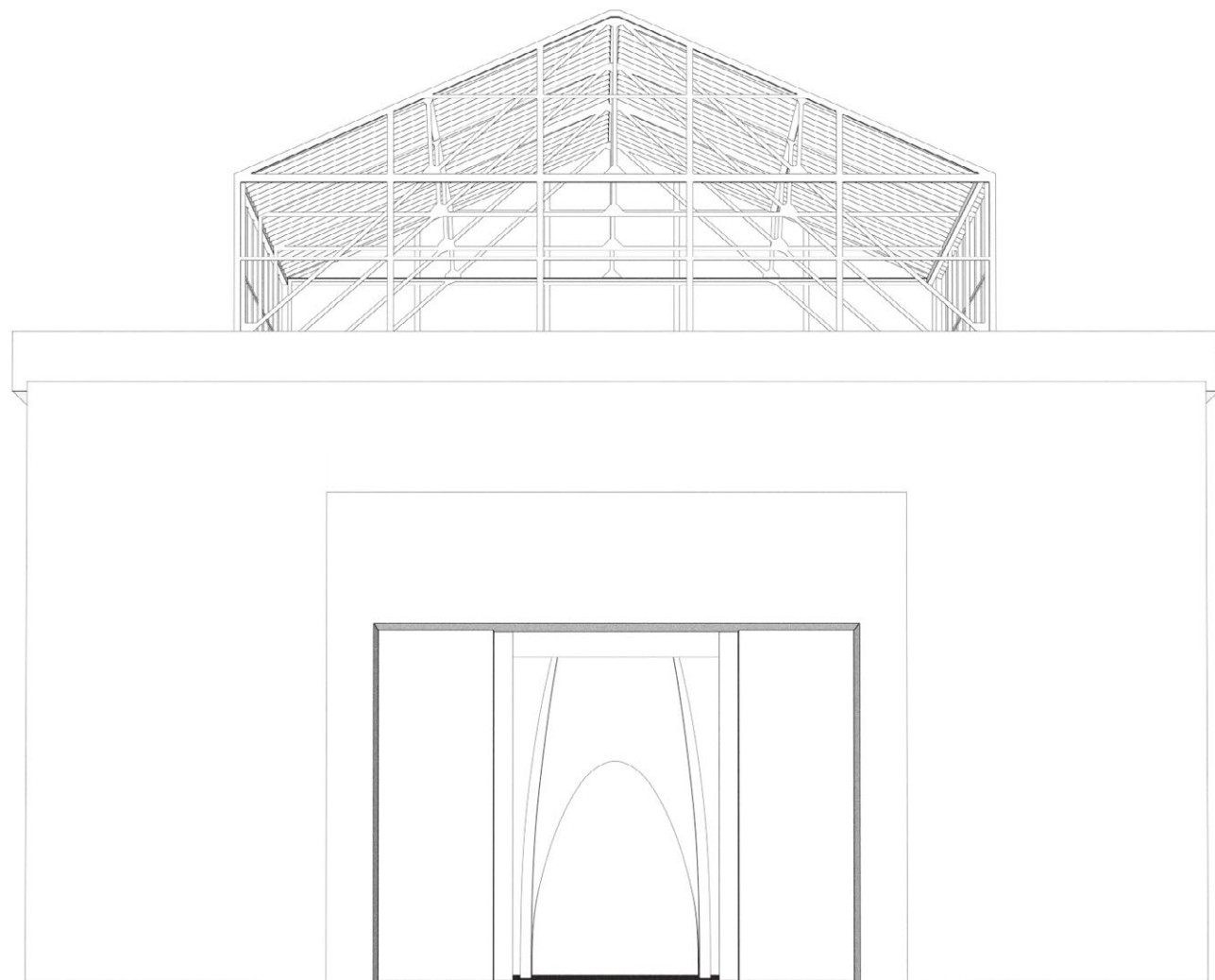


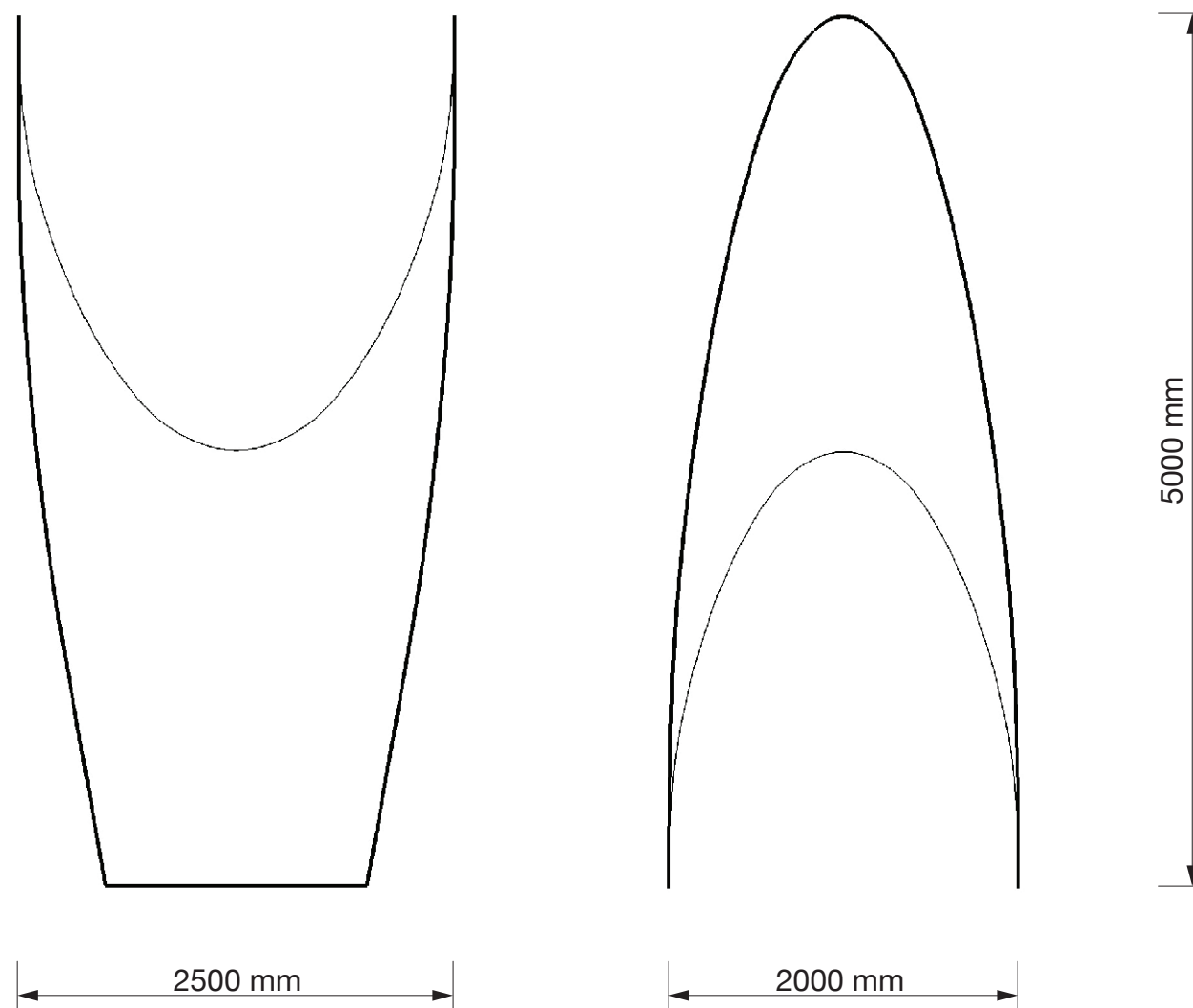
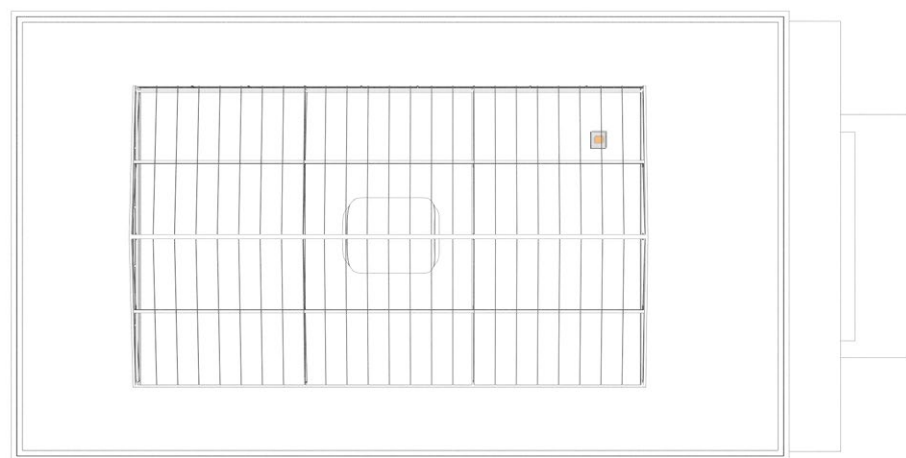
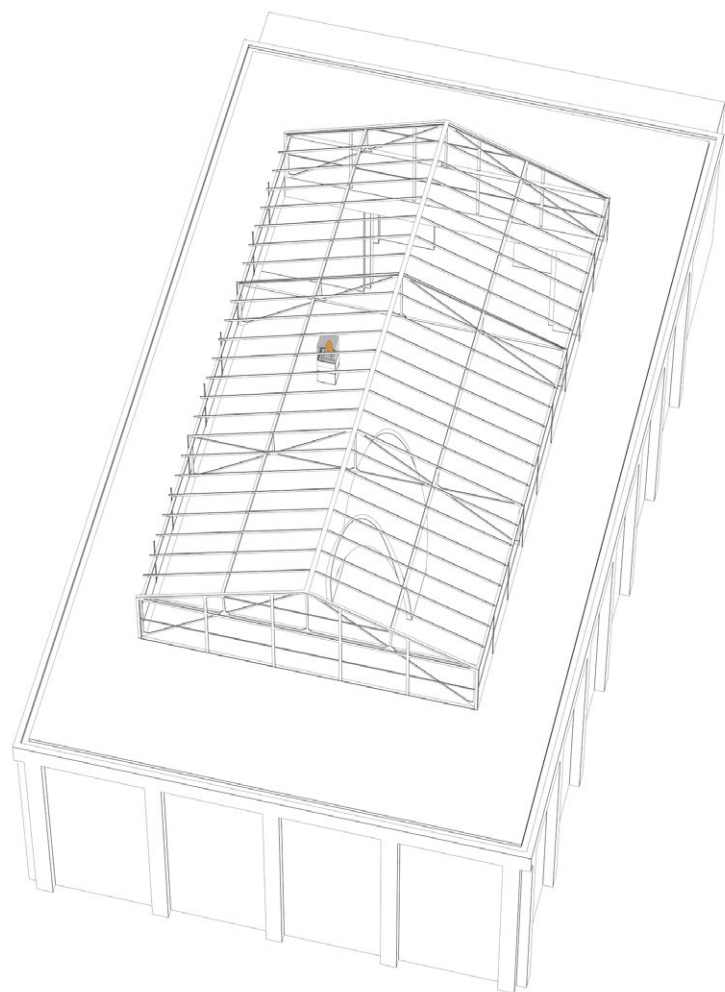
Pre tento projekt navrhnutý algoritmus zhodnotí, ktoré štruktúry budú niesť záťaž, a pridá im potrebnú materiálovú hrúbku bez straty základnej formy. Tento proces zanechá na dieloch nezameniteľný technický podpis a spojí prírodné s umelým. Súčasťou procesu bude aj navrhnutie spojovacích mechanizmus integrovaných priamo v moduloch. Tento fakt umožní efektívnu montáž priamo na mieste.



Test 3D tlače modulu 1:5. Tento konkrétny modul má výšku 500 mm. Rozdíl v hrubce medzistienok je viditeľný na bocnom reze. Narozdiel od tohto testu, finálny materiál bude priehľadný.







*hrúbka steny v tomto náhl'ade nie je indikovaná