

author:
ARCHITECT

author:
ARCHITECT

author:
ARCHITECT

author:
ARCHITECT

author:
ARCHITECT

author:
ARCHITECT

author:
ARCHITECT

author:
ARCHITECT

author:
ARCHITECT

author:
ARCHITECT

author:
ARCHITECT

author:
ARCHITECT
author:
ARCHITECT

author:
ARCHITECT

author:
ANONYM!

author:
ARCHITECT

Reporting From The Front

15th International Architecture Exhibition

VENICE 2016

text v pavilóne:

**Ulica – jeden zo základných architektonických prvkov.
Stretnutie architektonickej tvorby,
zostavené z mnohých čiastkových zadaní.
Aréna architektov. Architektonický Front.
Ulica je prehľad názorov a tvorby,
úsilia a ideí naprieč časovou osou.
Dôsledne kontrolovaná, kritizovaná a sledovaná!
Napriek tomu je tu významný mestotvorný prvok,
ktorý uniká pozornosti a záujmu všetkých:**

kanálový poklop | autor: ANONYM!

author:

ANONYM!

**Neexistujú významné osobnosti tvoriace v tejto oblasti,
nie sú spracované dejiny, technické míľniky, nie je zdokumentované
existujúce rozdelenie druhov, módne trendy, oblasti výskytu.
Nevyučuje sa na žiadnej škole, nezobrazuje sa vo vizualizáciách,
nie je súčasťou žiadneho architektonického zadania,
nevenujú sa mu umelci, sochári ani dizajnéri...
Každý ho prehliada, aj keď vykazuje všetky známky umeleckej tvorby
a výtvarného zážitku.
Táto reportáž je priamo z frontovej línie a chce poukázať na architektonický
prvok, ktorý uniká pozornosti i tvorbe architektov.
Je tu priestor, aby ste sa k tejto architektonickej tvorivej problematike
vyjadrili a očakávame váš návrh kanálového poklopu. Tu a teraz!
Je to brána do sveta pod mestom, venujte jej kus svojho času a talentu,
zaslúži si to...**

Libreto:

ARCHITEKT pre ARCHITEKTOV:

Chcem upozorniť kolegov/kolegyne na zaujímavú neprebádanú oblasť, ktorá prináša fantastické architektonické, grafické a výtvarne zážitky. Je na ulici, je všade, je prístupná všetkým. Kanálový poklop je súčasťou výzoru mesta, takisto ako napríklad lavička, smetný kôš, svietidlo pouličného osvetlenia, dlažba chodníka. Nevenujú sa mu architekti, dizajnéri ani výtvarníci. Kanálový poklop je bez autorského dizajnu. V dobe keď všetko pokrýva licencia a copyright je to symbolická brána do podzemia mesta (ale aj undergroundu), do „copy-leftovej zony“, kde platí jednoduchý princíp: **...RADOŤ Z TVORBY...**

Snažím sa zapojiť návštevníkov do deja, ponúknuť im možnosť dobehnúť zanedbané a vyjadriť sa k tejto problematike svojím návrhom.

Pavilón bude ponúkať možnosť navrhnuť kanálový poklop priamo na mieste a vzápätí ho aj vystaviť na stene. (Work in Progress)

S ceruzkou v ruke sa skúsiť zamyslieť očami tvorcu nad danou problematikou.

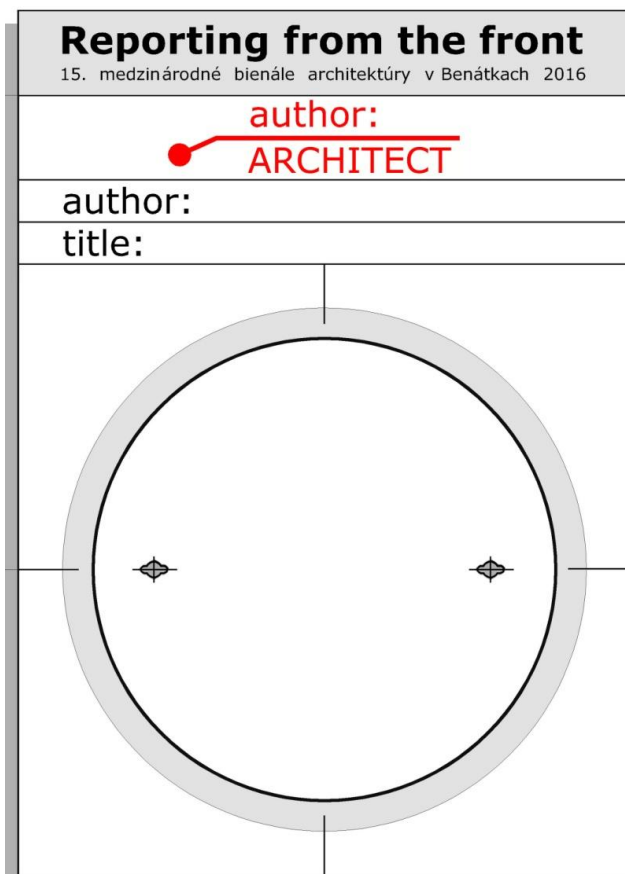
Zameniť teóriu, kritiku a názor za konkrétny architektonický návrh a tak **posunúť ďalej diskusiu architektonickým jazykom** cez jednoduchý princíp prvej skice: fixka, ceruzka, papier. Vystúpiť z anonymity. Dať návrhu meno tvorcu, názov diela...

author: ARCHITECT

Mať možnosť zapojiť sa aktívne do deja formou vlastnej tvorby, pocítiť étos kolektívnej tvorby (čo môže byť pre návštevníka lepšia odmena).

Skicovať spoločne na jednu tému –

Takýto architektonický zážitok môže ponúknuť len Bienále architektúry.



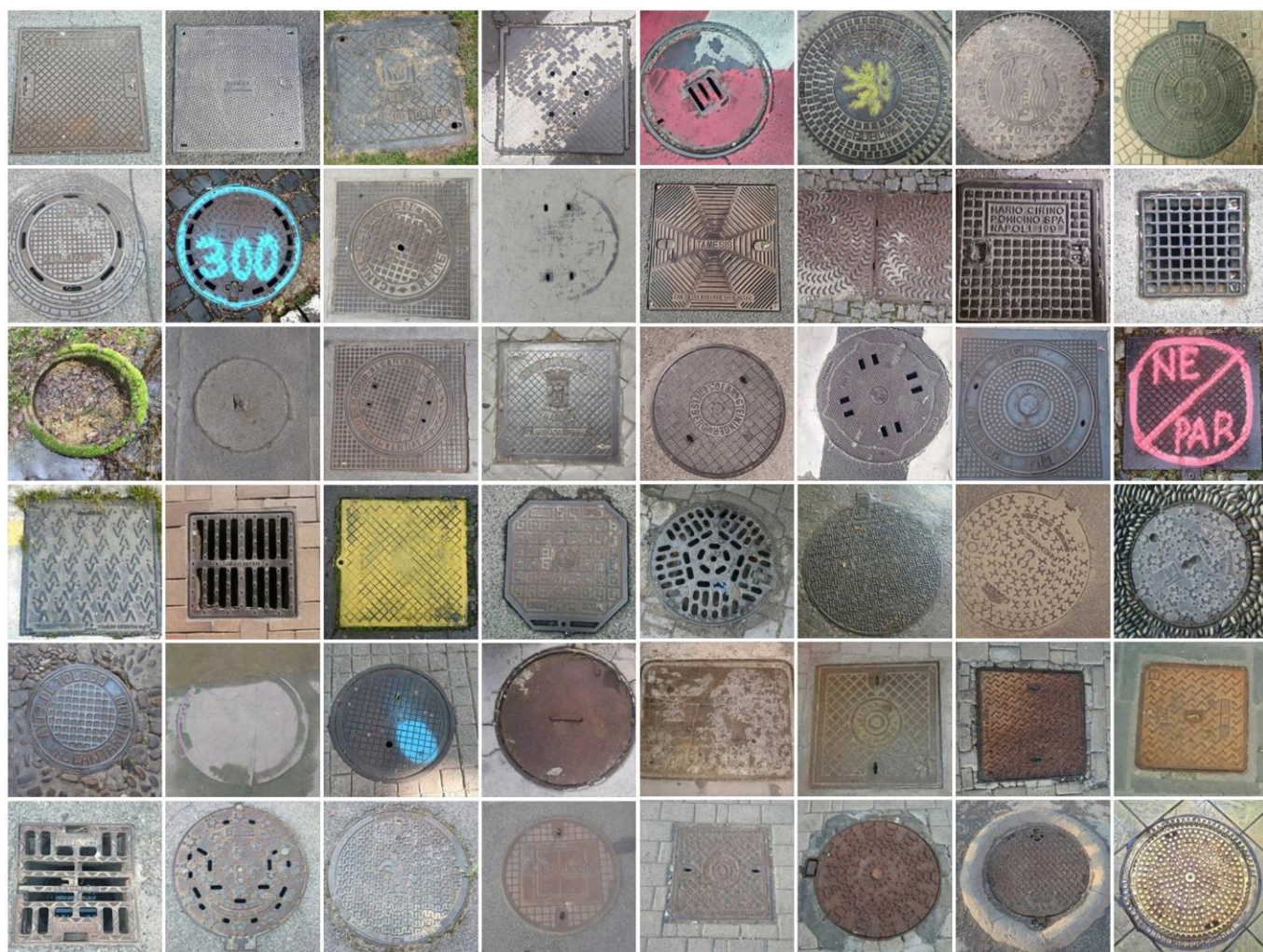
Predtlačený vzor kruhového kanálu na pohľadnicovom formáte (rozmer A6 148x105mm – materiál papier 200g)



Test zadania



Vizualizácia inštalácie v pavilóne



*Príklady z ulice **author: ANONYM!***